



est heureux de pouvoir être acteur
de la **transition énergétique** des bâtiments
de l'enseignement Catholique. **Cliquez** sur
votre profil pour accéder aux étapes de
votre projet photovoltaïque :

Votre demande de devis sur la plateforme Segec

Chantier en Wallonie < 10Kva

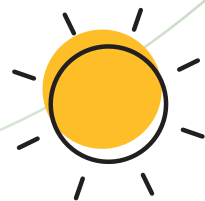
Chantier en Wallonie > 10Kva

Chantier à Bruxelles < 30Kva

Chantier à Bruxelles > 30Kva




Nous sommes convaincus que partager les valeurs de l'écologie, de l'énergie verte à travers l'éducation et l'apprentissage doit être une pierre angulaire du monde décarboné de demain. Réduire les frais d'énergie des écoles afin de l'investir dans l'éducation de nos enfants résonne comme une évidence.



Votre demande de devis sur la plateforme Segec



- 1 **Votre demande est encodée sur la plateforme Segec** (code EAN, estimatif de consommation, dossier technique)

- 2  **valide le dossier** technique.
Votre correspondance : +3243780275
• segec@reno.energy

- 3 Sur base du dossier technique, **vo**tre **de**viseur prend contact avec vous & rédige un devis provisoire

- 4 **Planification de la visite** technique



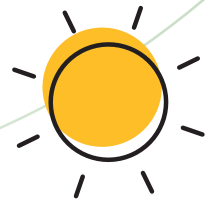
- 5 **Le devis final est encodé** sur la plateforme Segec. Le segec analyse la rentabilité du projet & libère l'offre sur la plateforme **pour signature**

- 6 **Signature** du devis dans la plateforme



- 7 **Félicitations**, Reno-energy reprend contact avec vous pour **planifier le chantier**





Chantier en Wallonie < 10Kva

1 Vous avez choisi de **devenir producteur d'énergie**

3 Vous introduisez **une demande de compteur intelligent/Double flux**
= délai jusqu'à 6 mois

ORES  **RESA**



2 Devis signé, **nous validons ensemble le planning** du chantier



Facture 1: 30%

4 Réalisation du **chantier & connexion internet**



5 Planification du **rendez-vous avec l'organisme de contrôle agréé**



7 Création de votre **monitoring**



6 **Réception électrique RGIE**



8 Producteur d'énergie solaire, nous complétons **votre dossier à destination du gestionnaire de réseau**

Facture 2: 60%



9 Pose du **compteur intelligent/Double flux**

ORES  **RESA**

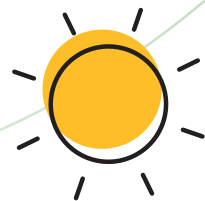


10 **Félicitations!**

+2ANS

Facture 3: 10%
Réception définitive





Chantier en Wallonie > 10Kva

1 Vous avez choisi de **devenir producteur d'énergie**

3 Demande d'**étude détaillée** + le P.O. paie le forfait et envoie la **preuve de paiement** au GRD & à **Reno-energy**

ORES  **RESA**



2 Devis signé, **nous validons ensemble le planning prévisionnel** du chantier

 **Facture 1: 30%**

4 Le P.O. signe le **contrat de raccordement**. Le contrat + la preuve de paiement sont envoyés au GRD & à **Reno-energy**

ORES  **RESA**

5 Le P.O. signe le **contrat d'injection** auprès de son fournisseur d'électricité



8 Création de votre **monitoring**



7 **Réception électrique** RGIE

Facture 2: 60%



6 **Réalisation du chantier**



9 Le **GRD** réalise les modifications et **envoie l'accord de mise en service**

ORES  **RESA**



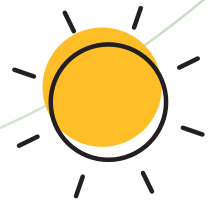
10 **Félicitations!**

+2ANS

Facture 3: 10%
Réception définitive



10 **Vincotte planifie le CGO**



Chantier à Bruxelles < 30Kva

1 Signature du devis



3 Réalisation du **chantier** & connexion internet



2 Devis signé, nous validons ensemble le **planning prévisionnel** du chantier



Facture 1: 30%

5 Réception électrique RGIE

Facture 2: 60%



4 Création de votre **monitoring**



6 Reno energy crée votre dossier auprès de Sibelga pour le changement de votre compteur. Vous les contactez pour prendre rendez-vous

7 Reno-energy pré-complète votre dossier à destination de **brugel**. Vous l'envoyez à l'organisme de contrôle avec signature & carte d'identité



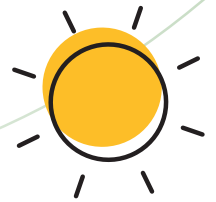
8 Vous transmettez, **trimestriellement, votre index** à Sibelga et vous recevez les certificats verts

10 **Félicitations!**

+2ANS

Facture 3: 10%
Réception définitive





Chantier à Bruxelles > 30Kva

1 Vous avez choisi de **devenir producteur d'énergie**



- 3
- Demande d'**étude détaillée**
 - Proposition de contrat de **raccordement**
 - Acceptation & **paiement** de l'offre par le P.O



2 Devis signé, **nous validons ensemble le planning prévisionnel** du chantier



Facture 1: 30%

4 Réalisation du **chantier & connexion internet**



5 Réception **électrique RGIE**

Facture 2: 60%



7 Réalisation des **modifications** & accord de mise en service

6 Création de votre **monitoring**



8 Certificat par **brugeloo**

9 Vous transmettez, **trimestriellement, votre index** à  et vous recevez les certificats verts



10 **Félicitations!**

+2ANS

Facture 3: 10%
Réception définitive

